

Charakter trifft Raum – 241,55 m² Bürofläche im denkmalgeschützten Gewerbehof Bülowbogen



10783 Berlin

Miet-/Kaufobjekt: Miete
Büro-/Praxisfläche: 241,55 m²
Miete pro Monat: 4.590,00 EUR

Scout-ID: 168112446
Objekt-Nr.: 017 M-BÜ



Ihr Ansprechpartner:

PM Hausverwaltung Manja Paczoska

Herr Sylvio Murer

E-Mail: office@pm-hausverwaltung.de

Tel: +49 30 200034700

Nebenkosten:	869,41 EUR pro Monat oder pro m ² (entsprechend der Angabe bei der Miete)
Mietdauer:	1-2 Jahre
Fußweg zu öffentl. Verkehrsmitteln:	1 Min.
Fahrzeit zum nächsten Hauptbahnhof:	5 Min.
Fahrzeit zur nächsten BAB:	10 Min.
Fahrzeit zum nächsten Flughafen:	30 Min.
Objektart:	Büro
Baujahr:	1888
Objektzustand:	Gepflegt
Etage(n):	1
Heizungsart:	Fernwärme
Qualität der Ausstattung:	Gehoben
Bodenbelag:	Dielen
Küche vorhanden:	Ja
Personenaufzug:	Ja
Denkmalschutzobjekt:	Ja
Kaution:	13.770,00 EUR

Charakter trifft Raum – 241,55 m² Bürofläche im denkmalgeschützten Gewerbehof Bülowbogen



10783 Berlin

Miet-/Kaufobjekt: Miete
Büro-/Praxisfläche: 241,55 m²
Miete pro Monat: 4.590,00 EUR

Objektbeschreibung:

Die angebotene Büro-/Praxisfläche mit 241,55 m² und sechs separaten Büroräumen befindet sich im Gewerbehof Bülowbogen – einem denkmalgeschützten, fünfgeschossigen Industriegebäude mit über 10 000 m² Gesamtnutzfläche in Berlin-Schöneberg.

Rund 50 Gewerbemietler aus den Bereichen Film- und Fernsehproduktion, Design, IT, Architektur, Verlagswesen, Werbung sowie Handwerksbetriebe – darunter ein Klempner- und Sanitärbetrieb – prägen den lebendigen Mietermix und schaffen ein inspirierendes Arbeitsumfeld mit echtem Synergiepotenzial.

Preußische Kappendecken, Klinkerfassade, sichtbare Stützpfeiler und hohe Decken verleihen dem Haus seinen unverwechselbaren Charakter. Die begrünten, gestaffelt angelegten Innenhöfe sorgen für Tageslicht und angenehme Ruhe – abgeschirmt vom Stadtverkehr.

Flexibel nutzbar als Teamflächen, Einzelbüros oder mit Besprechungs- und Empfangsbereich – die Fläche eignet sich ideal als repräsentatives Büro, Praxis, Agenturstandort in zentraler Berliner Lage.

Ausstattung:

Die Einheit verfügt über große Fenster, sowie separate Damen- und Herren-WCs. Ein PKW-Stellplatz auf dem Gelände ist im Angebot enthalten.

Besucher parken eine Stunde kostenlos. Für Fahrräder stehen ein Fahrradkeller mit Duschkabine sowie Abstellmöglichkeiten in den Höfen bereit, ergänzt durch zwei E-Wallboxen.

Alle Büros sind mit Glasfaser erschlossen (1&1 Versatel und Telekom). Das Gelände ist nachts sowie an Sonn- und Feiertagen alarmgesichert, der Zugang erfolgt per Chipkarte – ein Hauswart ist direkt vor Ort erreichbar.

Lage:

Der Gewerbehof befindet sich an der Bülowstraße 66, 10783 Berlin, mit direktem Blickkontakt zum Potsdamer Platz. Die U2 (Bülowstraße) ist in ca. 5 Gehminuten erreichbar, die Yorckstraße mit U7, S1, S2 und S25 in ca. 10 Minuten – der Kurfürstendamm liegt damit 10 U-Bahn-Minuten entfernt. Per Auto besteht eine gute Anbindung über die B1; der Flughafen BER ist in unter 30 Minuten erreichbar. Der Park am Gleisdreieck ist zwei Gehminuten entfernt.

Ab Sommer 2026 eröffnet im Gewerbehof die neue Gastronomie "Rote Beete" mit Kaffee, Bowls und mehr – ideal für die Mittagspause direkt vor der Tür.

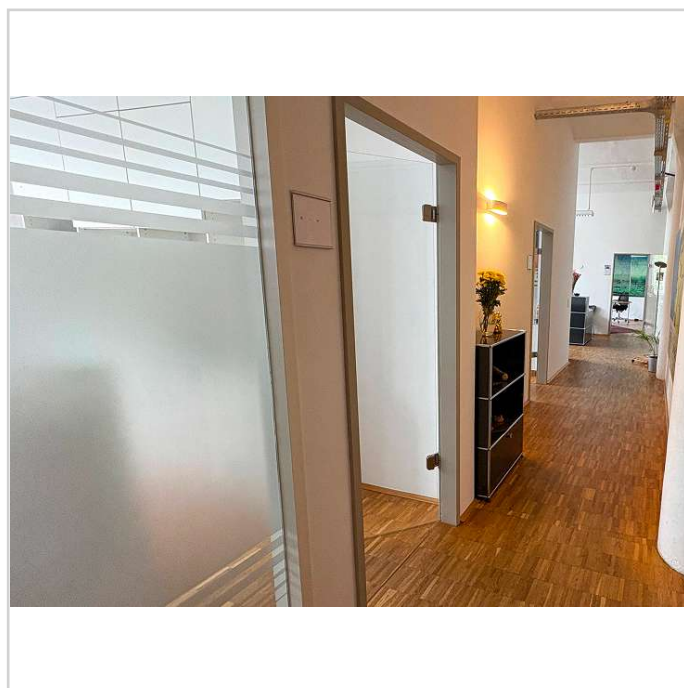
Sonstiges:

Provisionsfrei – die Vermietung erfolgt direkt über die

Hausverwaltung. Besichtigungstermine können nach Vereinbarung jederzeit organisiert werden.

Weitere Informationen zum Gewerbehof finden Sie unter www.buelowbogen.de.

Ansprechpartner: PM Hausverwaltung, Bülowstr. 66, 10783 Berlin, Telefon 030-2000 3470-0.



Korridor-Eingang

Charakter trifft Raum – 241,55 m² Bürofläche im denkmalgeschützten Gewerbehof Bülowbogen



10783 Berlin

Miet-/Kaufobjekt: Miete
Büro-/Praxisfläche: 241,55 m²
Miete pro Monat: 4.590,00 EUR



Bueroraum-Arbeitsbereich-03



Bueroraum-Arbeitsbereich-02



Bueroraum-Arbeitsbereich-01



Flur-Empfangsbereich

Charakter trifft Raum – 241,55 m² Bürofläche im denkmalgeschützten Gewerbehof Bülowbogen



10783 Berlin

Miet-/Kaufobjekt: Miete
Büro-/Praxisfläche: 241,55 m²
Miete pro Monat: 4.590,00 EUR



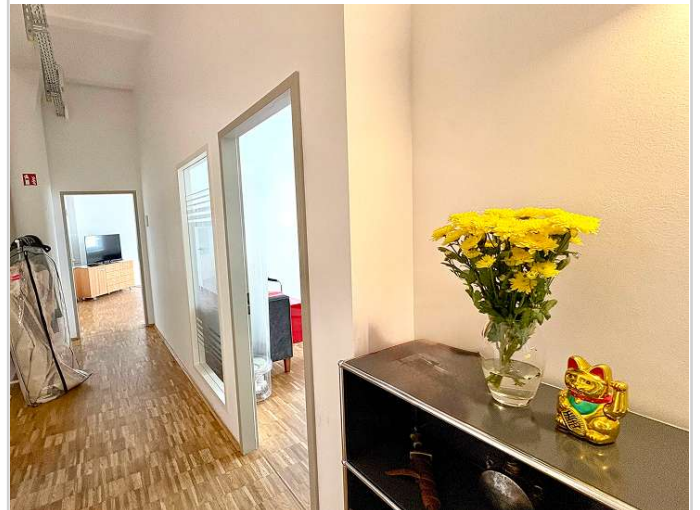
Bueroraum-Glastrennwand



Bueroraum-Altbaucharakter



Empfangsbereich



Flur-Blumendetail

Charakter trifft Raum – 241,55 m² Bürofläche im denkmalgeschützten Gewerbehof Bülowbogen



10783 Berlin

Miet-/Kaufobjekt: Miete
Büro-/Praxisfläche: 241,55 m²
Miete pro Monat: 4.590,00 EUR



Bueroplan

Charakter trifft Raum – 241,55 m² Bürofläche im denkmalgeschützten Gewerbehof Bülowbogen



10783 Berlin

Miet-/Kaufobjekt: Miete
Büro-/Praxisfläche: 241,55 m²
Miete pro Monat: 4.590,00 EUR

