

Raum für Ideen – 277m² Bürofläche mieten im Herzen von Berlin



Bülowstraße 66

10783 Berlin

Miet-/Kaufobjekt: Miete
Büro-/Praxisfläche: 277,00 m²
Miete pro Monat: 4.900,00 EUR

Scout-ID: 166367047
Objekt-Nr.: 4.OG/D1



Ihr Ansprechpartner:

PM Hausverwaltung Manja Paczoska

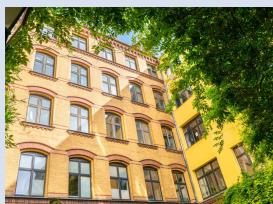
Frau Manja Paczoska

E-Mail: manja.paczoska@pm-hausverwaltung.de

Tel: +49 177 8899317

Nebenkosten:	520,00 EUR pro Monat oder pro m ² (entsprechend der Angabe bei der Miete)
Verfügbar ab:	1.03.2026
Mietdauer:	langfristig
Fußweg zu öffentl. Verkehrsmitteln:	1 Min.
Fahrzeit zum nächsten Hauptbahnhof:	5 Min.
Fahrzeit zur nächsten BAB:	10 Min.
Fahrzeit zum nächsten Flughafen:	30 Min.
Objektart:	Wohn- und Geschäftsgebäude
Baujahr:	1888
Objektzustand:	Gepflegt
Etage(n):	4
Heizungsart:	Gas-Heizung
Qualität der Ausstattung:	Gehoben
Bodenbelag:	Teppichboden
Küche vorhanden:	Ja
Personenaufzug:	Ja
Denkmalschutzobjekt:	Ja
Kaution:	14.700 EUR

Raum für Ideen – 277m² Bürofläche mieten im Herzen von Berlin



Bülowstraße 66

10783 Berlin

Miet-/Kaufobjekt:	Miete
Büro-/Praxisfläche:	277,00 m ²
Miete pro Monat:	4.900,00 EUR

Objektbeschreibung:

Der denkmalgeschützte Gewerbehof Bülowbogen in Berlin-Schöneberg bietet moderne Büro- und Gewerbeflächen mit historischem Charme. Liebevoll sanierte Gebäude mit klassischen Handwerkselementen treffen hier auf zeitgemäße Ausstattung wie Glasfaseranschluss, E-Ladestation und Besucherstellplätze. Ein Hausmeister ist täglich vor Ort. Der Innenhof ist ruhig und gepflegt – Ideal für kreative und innovative Unternehmen, die ein besonderes Arbeitsumfeld suchen.

Ausstattung:

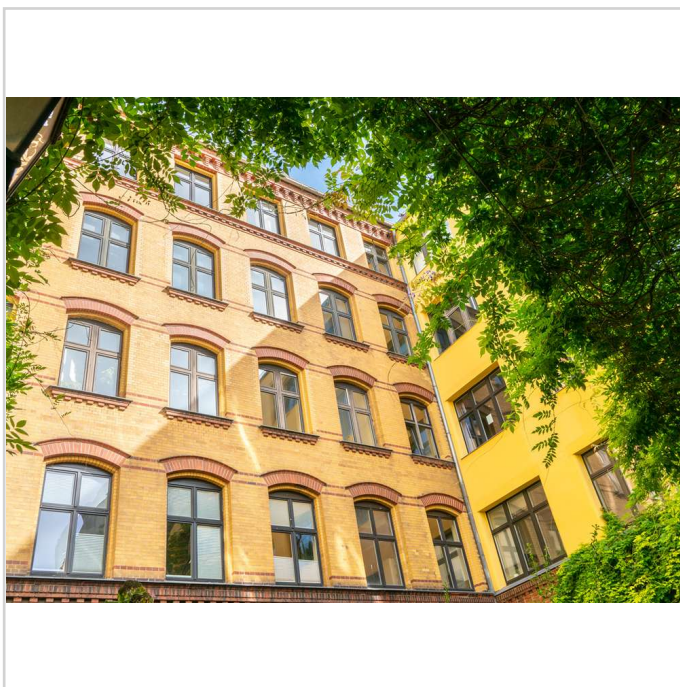
Die Büroeinheit verfügt über helle Räume mit hohen Decken. Zur Ausstattung gehören großzügige Räume, eine eigene Küche sowie separate Damen- und Herren-WCs. Die moderne IT-Infrastruktur ist durch Glasfaseranschluss bis ins Büro sichergestellt. Die Einheit bietet ideale Voraussetzungen für ein professionelles und repräsentatives Arbeitsumfeld.

Lage:

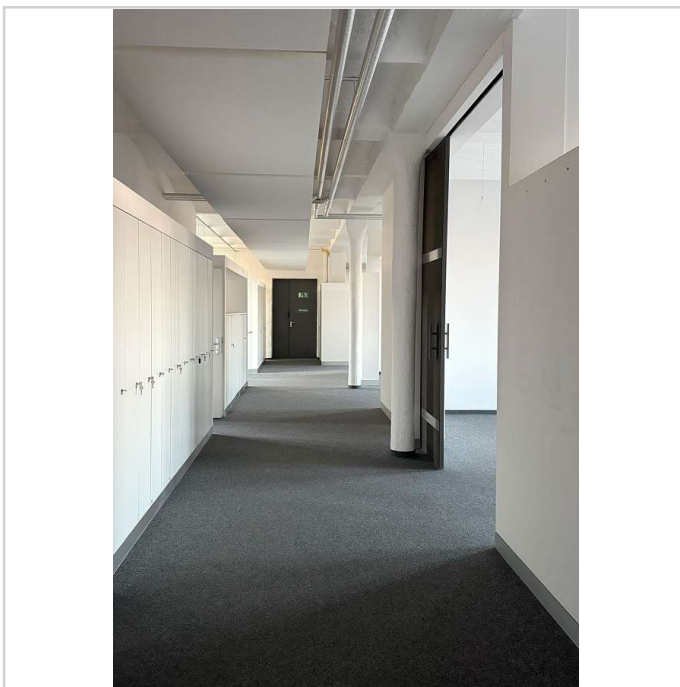
Der denkmalgeschützte Gewerbehof Bülowbogen befindet sich im Herzen von Berlin-Schöneberg, in der Bülowstraße 66, nur wenige Schritte von der U-Bahn-Station Bülowstraße (U2) entfernt. Die zentrale Lage bietet eine hervorragende Anbindung an den öffentlichen Nahverkehr sowie kurze Wege zum Potsdamer Platz, zur City West und zum Berliner Hauptbahnhof (ca. 15 Minuten Fahrzeit). In direkter Umgebung befinden sich zahlreiche Cafés, Restaurants, kreative Unternehmen und kulturelle Einrichtungen – ein inspirierendes Umfeld für modernes Arbeiten.

Sonstiges:

Auf dem Hof stehen Ihnen zwei E-Ladesäulen sowie eine Gästewohnung zur Verfügung. Ein Hauswart ist dauerhaft vor Ort und sorgt für einen reibungslosen Ablauf. Wir freuen uns auf eine gute Zusammenarbeit mit kreativen Menschen, die die besondere Atmosphäre und die außergewöhnliche Architektur des Bülowbogens zu schätzen wissen. Für eine Innenbesichtigung oder weitere Informationen wenden Sie sich bitte an die Verwalterin, Frau Manja Paczoska.



gw_buelow-01



gw_buelow-02

Raum für Ideen – 277m² Bürofläche mieten im Herzen von Berlin



Bülowstraße 66

10783 Berlin

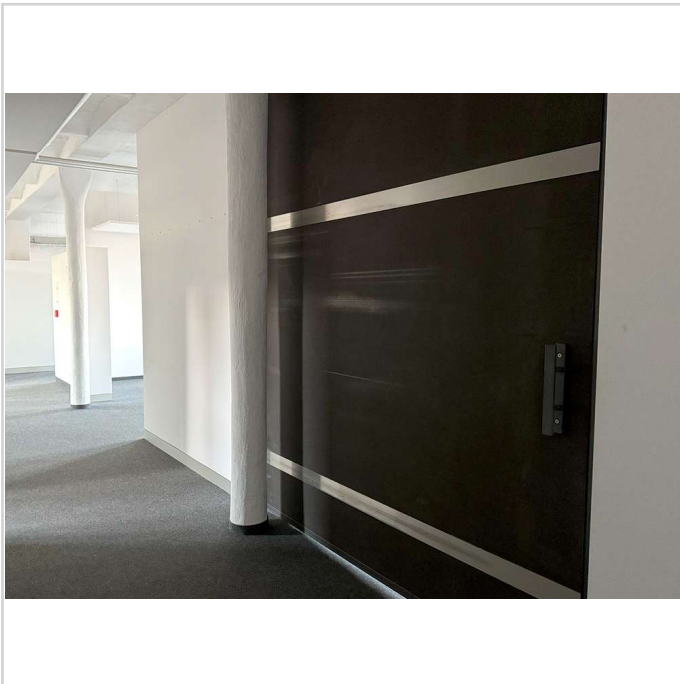
Miet-/Kaufobjekt: Miete
Büro-/Praxisfläche: 277,00 m²
Miete pro Monat: 4.900,00 EUR



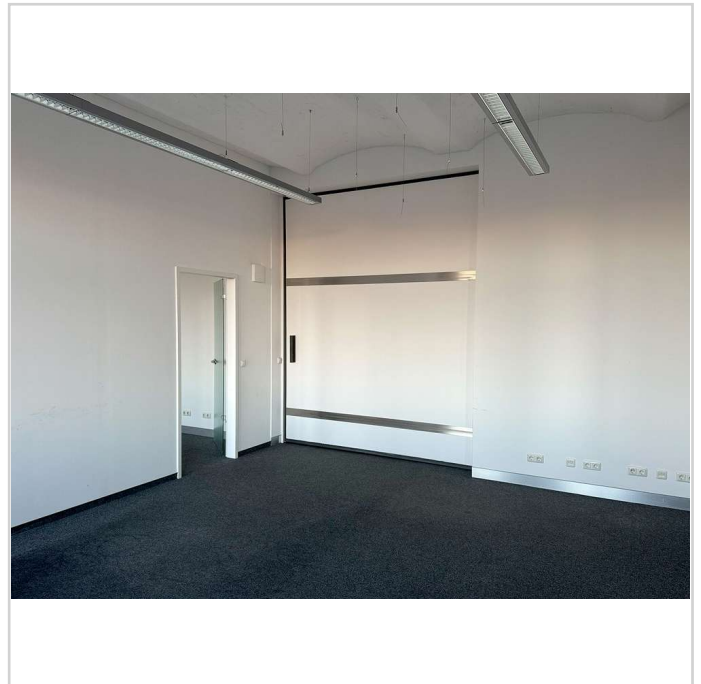
gw_buelow-03



gw_buelow-04



gw_buelow-05



gw_buelow-06

Raum für Ideen – 277m² Bürofläche mieten im Herzen von Berlin



Bülowstraße 66

10783 Berlin

Miet-/Kaufobjekt: Miete
Büro-/Praxisfläche: 277,00 m²
Miete pro Monat: 4.900,00 EUR



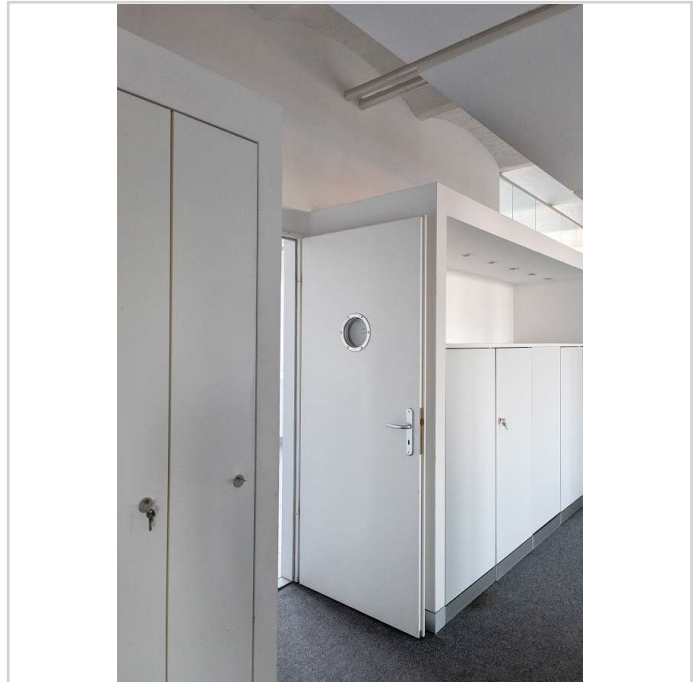
gw_buelow-07



gw_buelow-08

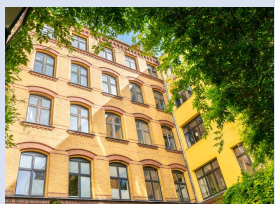


gw_buelow-09



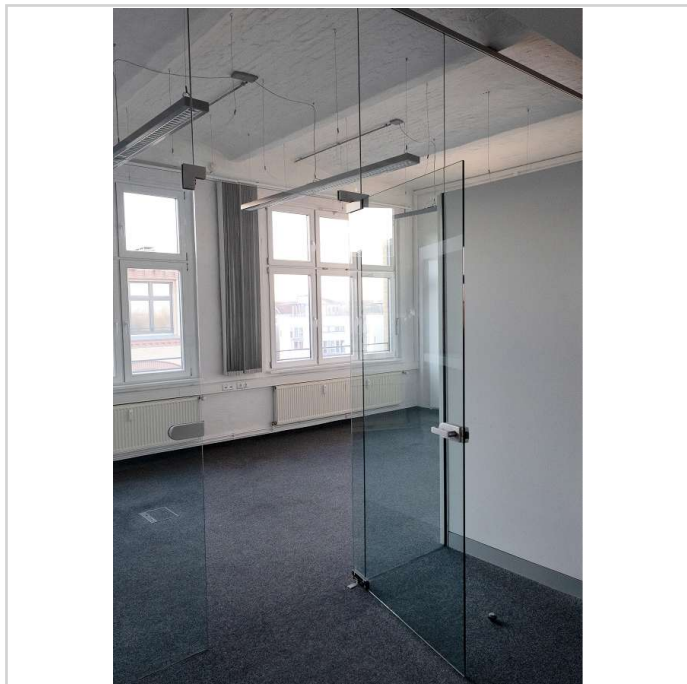
gw_buelow-10

Raum für Ideen – 277m² Bürofläche mieten im Herzen von Berlin

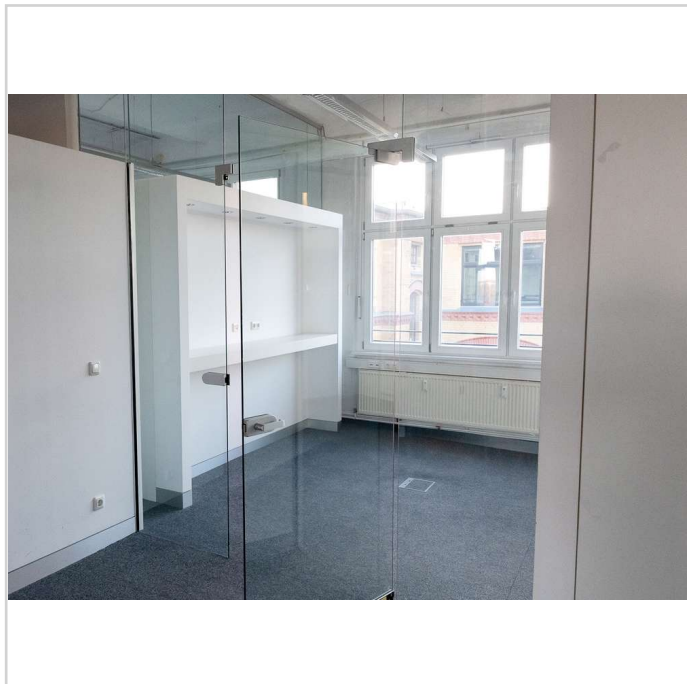


Bülowstraße 66
10783 Berlin

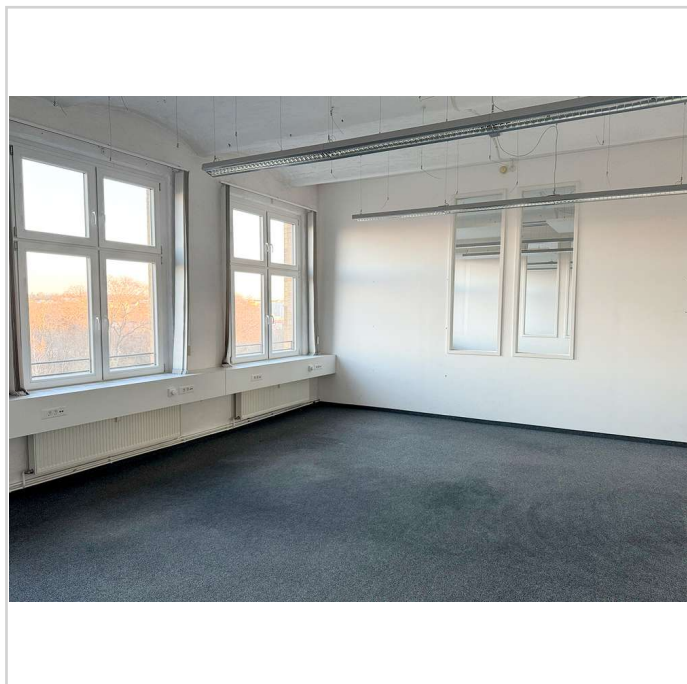
Miet-/Kaufobjekt: Miete
Büro-/Praxisfläche: 277,00 m²
Miete pro Monat: 4.900,00 EUR



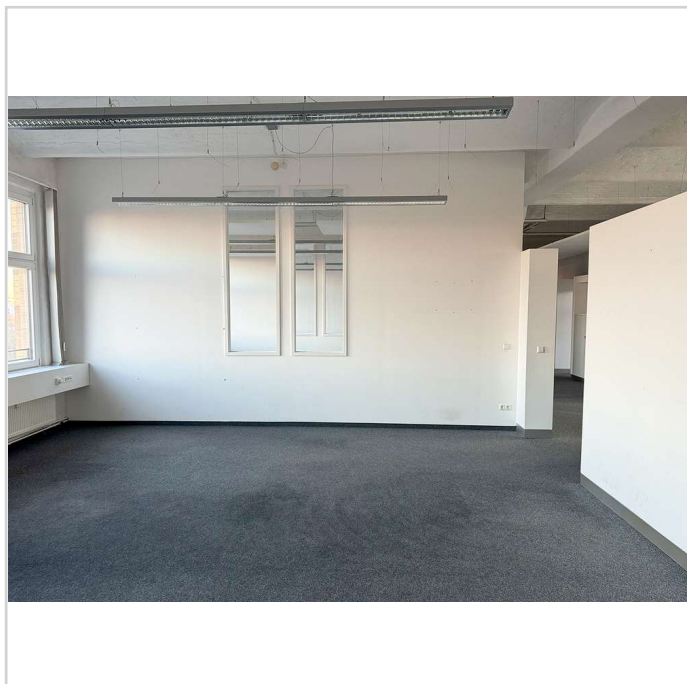
gw_buelow-11



gw_buelow-12



gw_buelow-13



gw_buelow-14

Raum für Ideen – 277m² Bürofläche mieten im Herzen von Berlin



Bülowstraße 66

10783 Berlin

Miet-/Kaufobjekt: Miete
Büro-/Praxisfläche: 277,00 m²
Miete pro Monat: 4.900,00 EUR



gw_buelow-15



gw_buelow-16



gw_buelow-17



gw_buelow-18

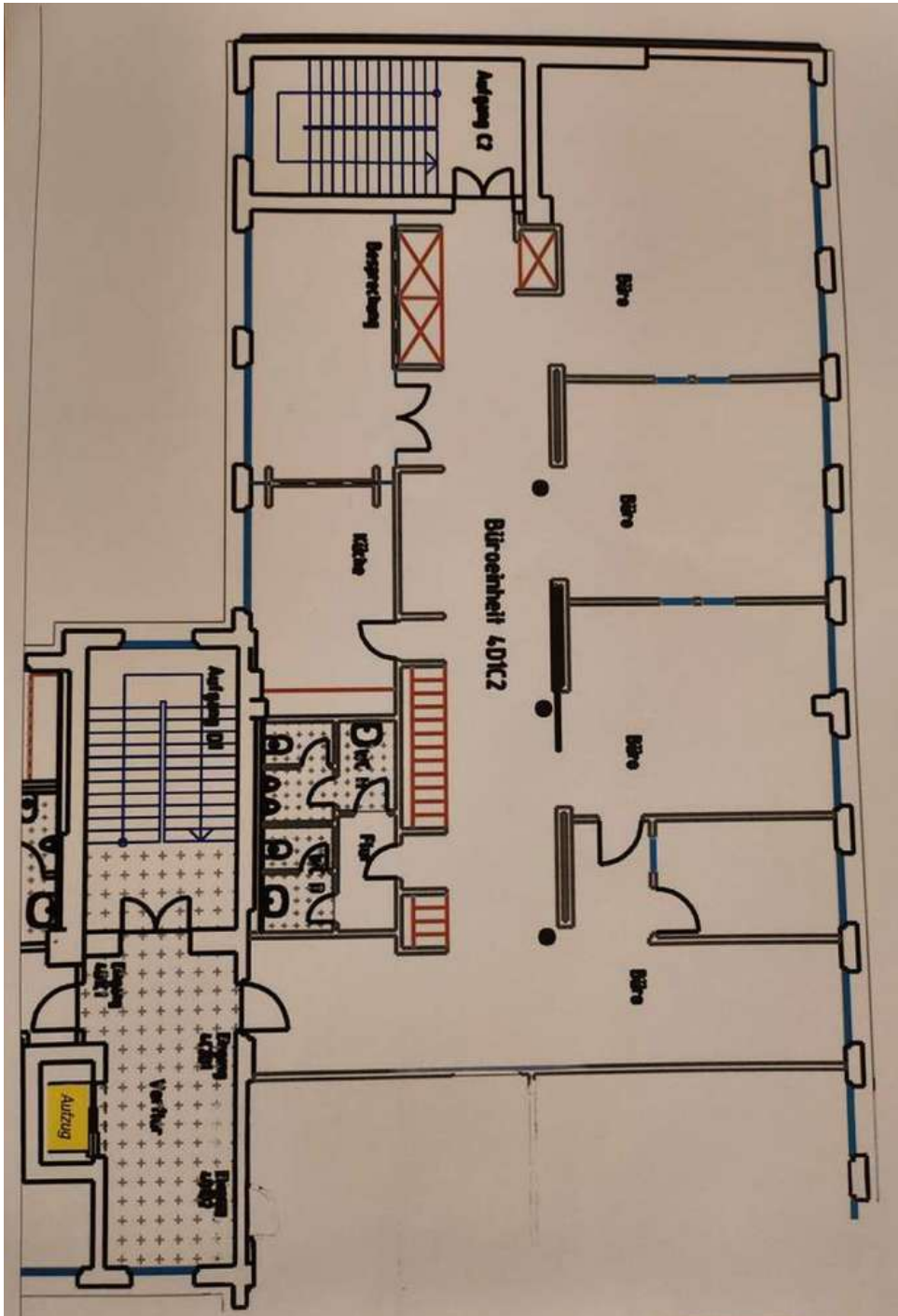
Raum für Ideen – 277m² Bürofläche mieten im Herzen von Berlin



Bülowstraße 66

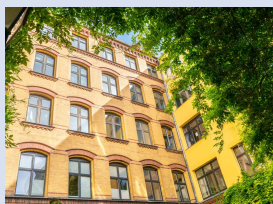
10783 Berlin

Miet-/Kaufobjekt: Miete
Büro-/Praxisfläche: 277,00 m²
Miete pro Monat: 4.900,00 EUR



Grundriss

Raum für Ideen – 277m² Bürofläche mieten im Herzen von Berlin



Bülowstraße 66

10783 Berlin

Miet-/Kaufobjekt:	Miete
Büro-/Praxisfläche:	277,00 m ²
Miete pro Monat:	4.900,00 EUR

