

# Seminarraum Bülowbogen



## Bülowstr. 64

10783 Berlin, Schöneberg

Miet-/Kaufobjekt:	Miete
Büro-/Praxisfläche:	103,75 m <sup>2</sup>
Miete pro Monat:	1.450,00 EUR
Scout-ID:	127482724

### Ihr Ansprechpartner:

Hausverwaltung Brühl & Paczoska GbR

Hausverwaltung Brühl & Paczoska GbR

E-Mail: [vermietung@hausverwaltung-bp.de](mailto:vermietung@hausverwaltung-bp.de)

Nebenkosten:	195,00 EUR pro Monat oder pro m <sup>2</sup> (entsprechend der Angabe bei der Miete)
Verfügbar ab:	sofort
Mietdauer:	langfristig
Fußweg zu Öffentl. Verkehrsmitteln:	1 Min.
Fahrzeit zum nächsten Hauptbahnhof:	5 Min.
Fahrzeit zur nächsten BAB:	4 Min.
Objektart:	Büro
Baujahr:	1888
Objektzustand:	Gepflegt
Etage(n):	EG
Heizungsart:	Fernwärme
Wesentliche Energieträger:	Fernwärme
Qualität der Ausstattung:	Normal
Küche vorhanden:	Ja
Kaution:	4350,00

# Seminarraum Bülowbogen



## Bülowstr. 64

10783 Berlin, Schöneberg

Miet-/Kaufobjekt:      Miete  
Büro-/Praxisfläche:   103,75 m<sup>2</sup>  
Miete pro Monat:       1.450,00 EUR

### Objektbeschreibung:

Das Wohnhaus liegt direkt neben dem denkmalgeschützten Gewerbehof "Bülowbogen". In diesem befindet sich ein interessanter Mietermix mit Firmen aus den Bereichen Film- & Fernsehproduktion, Verlagswesen, Design, EDV Hard- & Softwareentwicklung, Werbe und Kommunikationsagenturen, Hotelmanagement; Architektur aber auch Handwerk wie Messebau, Strickdesign, usw.

### Ausstattung:

Zwei schöne Räume mit großen, abdunkelbaren Fenstern, Küche zur Selbstversorgung und zwei Sanitärräumen. Zutritt zum Laden durch den Hausflur oder von der Straße möglich.

### Lage:

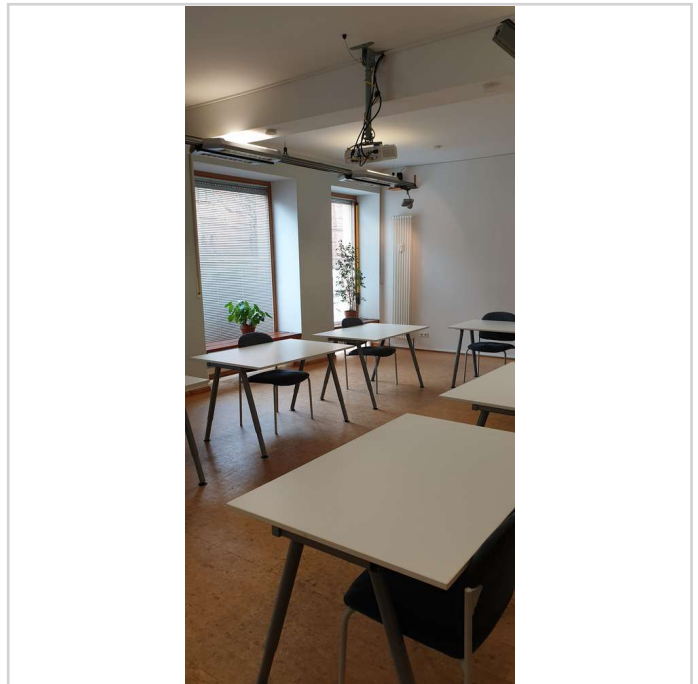
Der Seminarraum befindet sich in einem Wohnhaus in der Bülowstr. 64 gegenüber der Martin-Luther Kirche am Dennewitzplatz. Die Bushaltestelle der Linien 119 und 129 befindet sich ca. 100 Meter entfernt, die S-Bahn Linie 2 und die U-Bahnlinie 7 (Bahnhof Yorckstr) sowie die U-Bahnlinie 1 (Bahnhof Bülowstr) sind in fußläufiger Entfernung erreichbar (ca. 500 Meter). Der Potsdamer Platz liegt ebenfalls in Fußwegentfernung, zur City West mit Kadewe, Tauentzien und Kudamm sind es ca. 2 km.

### Sonstiges:

Wir freuen uns auf eine gute Zusammenarbeit mit kreativen Menschen, die eine angenehme Atmosphäre und ein interessantes Umfeld von Gewerbetreibenden zu schätzen wissen. Für eine Innenbesichtigung und weitere Informationen steht Ihnen die Verwaltung, Brühl & Paczoska GbR gern zur Verfügung. Weitere Infos zum Gewerbehof Bülowbogen erhalten Sie auf der website [www.buelowbogen.de](http://www.buelowbogen.de)



DSC00090



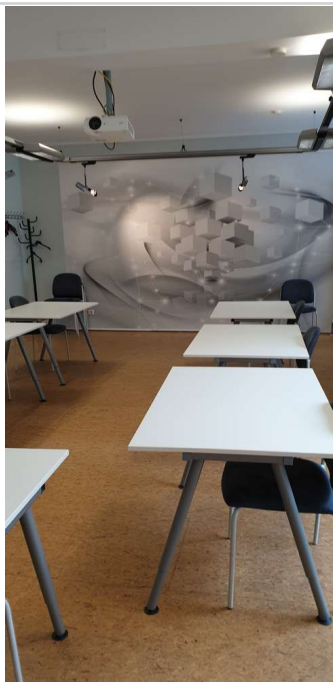
Großer Raum

# Seminarraum Bülowbogen



**Bülowstr. 64**  
10783 Berlin, Schöneberg

Miet-/Kaufobjekt:     Miete  
Büro-/Praxisfläche:   103,75 m<sup>2</sup>  
Miete pro Monat:       1.450,00 EUR



Großer Raum



Kleiner Raum



Küche



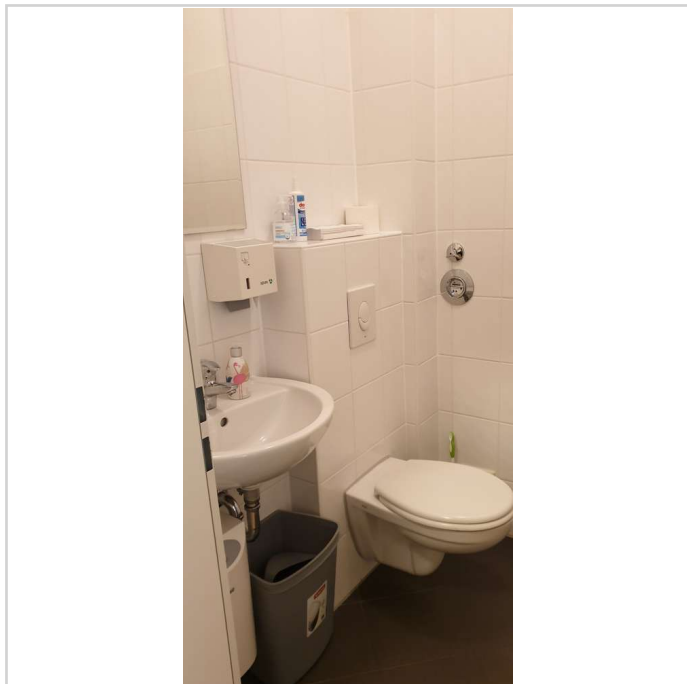
Küche

## Seminarraum Bülowbogen

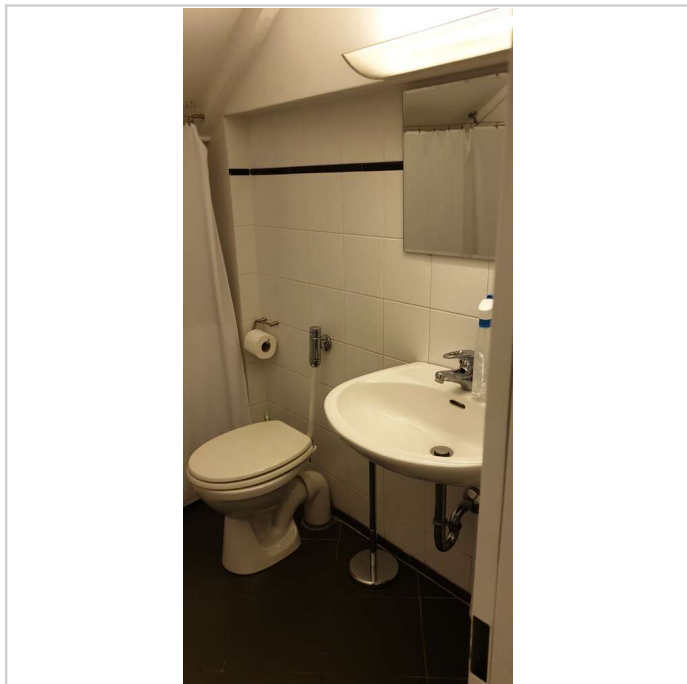


**Bülowstr. 64**  
10783 Berlin, Schöneberg

Miet-/Kaufobjekt:     Miete  
Büro-/Praxisfläche:   103,75 m<sup>2</sup>  
Miete pro Monat:       1.450,00 EUR



Sanitärraum 1



Sanitärraum 2



## Seminarraum Bülowbogen



**Bülowstr. 64**  
10783 Berlin, Schöneberg

Miet-/Kaufobjekt: Miete  
Büro-/Praxisfläche: 103,75 m<sup>2</sup>  
Miete pro Monat: 1.450,00 EUR

